

SPECIALS

Änderungen vorbehalten!

Sonderführungen

für Senior:innen & Student:innen

Jeden Donnerstag um 14.00 bzw. 16.00 Uhr

Überblicksführungen

Jeden Sonntag um 12.00 und 14.00 Uhr

Kreativ-Programm | Workshops für Kinder Kulturbegleitung für Menschen mit Demenz

Infos und Anmeldung unter 0463 537-5545

Spezialführung mit der Kuratorin

Freitag, 20. Februar 2026 | 16.30 Uhr

Kunstbrunch

Sonntag, 15. März 2026

Beginn: 11 Uhr, anschließend Ausstellungsführung

Kostenbeitrag 23 € | Anmeldung unter: 0463/537-5545

Apero

Donnerstag, 26. März 2026, 18.00 bis 22.00 Uhr

Eintritt frei!

Letzter Ausstellungstag

Sonntag, 10. Mai 2026 | Eintritt frei!

Sonderführungen: 11.00 Uhr (mit der Kuratorin),
14.00 und 16.00 Uhr



Portraitfoto: Nikolaus Korab
© Hans Kupelwieser, Bildrecht Wien, 2026

EINTRITTSPREISE:

ErwachseneEUR 8,00

Ermäßigt (Kärnten Card, ÖBB-Vorteilscard,
Ö1 Club-Mitglieder, Kultur Card Kärnten,
Senior*innen, Gruppen ab 10 Personen)EUR 5,00

Wörthersee Klagenfurt Plus CardEUR 4,00
ErmäßigtEUR 2,00

Kombiticket Stadtgalerie & Alpen-Adria-GalerieEUR 9,00
ErmäßigtEUR 6,00

Jahreskarte Stadtgalerie & Alpen-Adria-Galerie ...EUR 25,00
ErmäßigtEUR 15,00

KreativkarteEUR 3,50

Schüler*innen, Student*innen

Präsenzdienster*innen gratis

Mit Kulturpass „Hunger auf Kunst und Kultur“ gratis

Impressum: Herausgeber Landeshauptstadt Klagenfurt am Wörthersee | Stadtgalerie
Klagenfurt | Theatergasse 4, 9020 Klagenfurt am Wörthersee | www.stadtgalerie.net

STADTGALERIE KLAGENFURT

Theatergasse 4

9020 Klagenfurt am Wörthersee

Tel.: 0463 537-5545 oder -5433

E-Mail: stadtgalerie@klagenfurt.at

www.stadtgalerie.net

www.kupelwieser.at



ÖFFNUNGSZEITEN:

Täglich außer Montag von 10 bis 18 Uhr,
feiertags außer Montag von 10 bis 18 Uhr.

Vom 4. bis 6. April 2026 geschlossen!



HANS KUPELWIESER

Raumschatten



20.2. - 10.5.'26

Abbildung Titelseite: o. T., 2011, Plexiglas, Epoxy, 150x160x140 cm © Hans Kupelwieser Bildrecht, Wien, 2026

MAJSTROMA

HANS KUPELWIESER

Raumschatten

Hans Kupelwieser (geb. 1948 in Lunz am See/ NÖ, lebt und arbeitet in Wien und Lunz) zählt zu den arriviertesten und technisch versiertesten Kunschtchaffenden Österreichs. Seit Ende der 1970er Jahre hat Kupelwieser ein Werk entstehen lassen, das sich medial vor allem als Skulptur und Fotografie äußert, tatsächlich aber vor allem eines ist: Konzeptkunst. Ideen, die der Künstler zumeist aus dem Alltag entnimmt, dem er sich mit feinem Sensorium nähert, werden in die jeweils

passend erscheinende Technik überführt: eloxierte Aluminiumreliefs, Fotogramme, Objekte aus Lupen, rotierende Metallscheiben, Edelstahl. Oft lässt Hans Kupelwieser Materialien, die sehr hart sind, weich erscheinen und umgekehrt. Erweiterung, Entgrenzung, Überraschung und Zufall markieren seit jeher seinen künstlerischen Output.

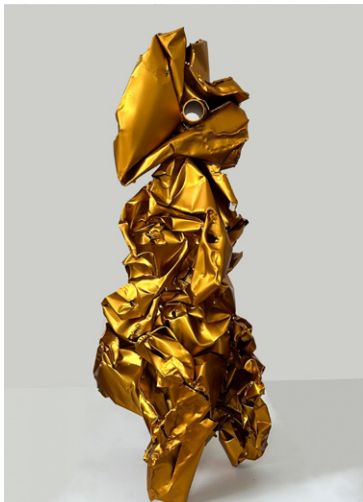
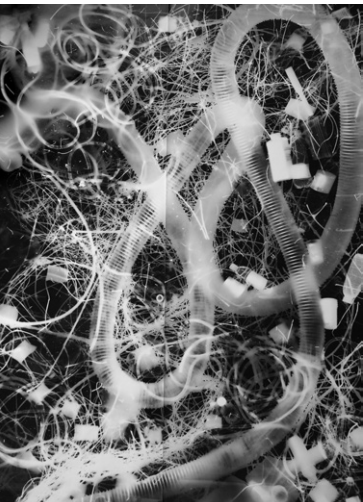
„Experimente mit immer wieder
neuen Materialien und der Flow,
der sich beim Arbeiten einstellt, geben
mir die Energie, weiterzumachen.“

HANS KUPELWIESER

Für die Stadtgalerie Klagenfurt hat der Künstler sein Atelier geöffnet und eine präzise Auswahl getroffen, die in sechs Räumen einen Rundgang durch sein Werk der letzten 40 Jahre ermöglicht.

Materialexperimente und architektonisch-räumliche Überlegungen, aber auch eine große Sinnlichkeit – in den letzten Jahren demonstriert an der opulenten Farbigkeit seiner Aluminiumreliefs – verbinden sich in der Ausstellung zu einem großen Ganzen, durch das man staunend schreitet. „Raumschatten“ – der Ausstellungstitel – steht dabei für den Anspruch des Künstlers, Skulptur und Fotografie zu verbinden und mit seinem expansiven wie einnehmenden Werk die Räumlichkeiten der Stadtgalerie Klagenfurt regelrecht herauszufordern.

Lisa Ortner-Kreil | Kuratorin



ABBILDUNGSHINWEISE

v. l. n. r.:

o.T., 2013, Photogramm auf Baryt,
Papier und Leinwand, 174x250 cm

o.T., 2024, Aluminium eloxiert,
220x72x100 cm

o.T., 2023, Aluminium eloxiert |
Ausschnitt, 228x152x65 cm

Installationsansicht

Alle Bilder: © Hans Kupelwieser,
Bildrecht Wien, 2026

