

JOCHEN HEIN SPECIALS



KUNSTBRUNCH

Genießen Sie unsere gemütlichen Sonntagsfrühstücke mit anschließender Sonderführung durch die Ausstellung!

Achtung: Begrenzte Sitzplatzanzahl! Aufgrund der großen Beliebtheit bitten wir daher um rasche verbindliche Reservierung unter 0463/537-5545.

Kostenbeitrag: EUR 10,-

Termine: 17.11.2013 & 19.01.2014, jeweils um 11.00 Uhr

ADVENT FÜR GROSS & KLEIN

Stressfreies Weihnachtsshopping für die Großen – kreativer Spaß für die Kleinen: An den Einkaufssamstagen im Advent bietet die Klagenfurter Stadtgalerie den kleinen „Nachwuchskünstlern“ einen Kreativ-Workshop und den „Großen“ spezielle Führungen durch die Jochen Hein-Ausstellung!

Kosten für Kreativ-Workshop:

EUR 3,- (inkl. Material; ab 4 Jahre)

Dauer: maximal 2 Stunden mit Beginn jeweils um 10.00 und 14.00 Uhr!

Termine: 30.11., 7.12., 14.12. und 21.12.2013

Kosten Spezialführung für die „Großen“:

EUR 7,- / ermäßigt EUR 5,- (inkl. Glas Prosecco)

Termine: 30.11./1.12., 7./8.12., 14./15.12. und 21./22.12.2013, jeweils um 12.00 Uhr!

SILVESTER- und NEUJAHRSRUNDGANG

Spezieller Rundgang mit geführten Erklärungen durch die Jochen Hein-Ausstellung! Jeder Teilnehmer erhält ein Glas Prosecco und einen Glücksbringer für ein erfolgreiches Kulturjahr 2014!

Kostenbeitrag: EUR 7,- / ermäßigt EUR 5,-

Termine: 31.12.2013 & 1.1.2014, jeweils um 11.00 Uhr

AUSSERDEM IN DER STADTGALERIE

Jeden 1. Freitag im Monat = **Freitag:** freier Eintritt

Jeden Sonntag um 12.00 & 14.00 Uhr **Sonderführung** durch die Ausstellung!

Jeden Donnerstag um 14.00 Uhr **kostenlose Führung** für Senioren!

AUSSERDEM IN DER
STADTGALERIE KLAGENFURT

Art SHOP
by Stadtgalerie Klagenfurt

Ein Shop der besonderen ART.

LIVING | STUDIO
by Stadtgalerie Klagenfurt

Die Plattform für junge KünstlerInnen und Live ARTwork.



Der Gastgeber für die jüngsten BesucherInnen.

EINTRITTSPREISE:

Erwachsene EUR 5,00

Ermäßigt EUR 2,50

Kreativkarte EUR 2,00

Schüler, Studenten,
Kärntner Kulturpass freier Eintritt!

Kunst + Kultur x 3 – Kombiticket
Stadtgalerie, MMKK und Landesmuseum!
Erwachsene EUR 10,00 / ermäßigt EUR 5,00

Impressum: Herausgeber | Landeshauptstadt Klagenfurt am
Wörthersee | Abt. Kultur, Stadtgalerie Klagenfurt | Theatergasse 4
9010 Klagenfurt am Wörthersee | Telefon 0463/537-5532

STADTGALERIE KLAGENFURT
Theatergasse 4, A-9020 Klagenfurt am Wörthersee
Tel. 0463/537-5545, E-Mail: stadtgalerie@klagenfurt.at

Öffnungszeiten:

Täglich außer Montag von 10.00 Uhr bis 18.00 Uhr
Feiertags außer Montag von 10.00 Uhr bis 18.00 Uhr
Am 1.11. und vom 23. bis 26.12.2013 geschlossen


Kultur. Klagenfurt am Wörthersee
Die Landeshauptstadt

STADT
GALERIE
KLAGENFURT
ART
ein Erlebnis der
besonderen ART

Abbildung vorne: Jochen Hein, P.C. (Detail), Acryl auf Jute, 2004. © Jochen Hein

MANOSTOM

STADTGALERIE KLAGENFURT

JOCHEN HEIN

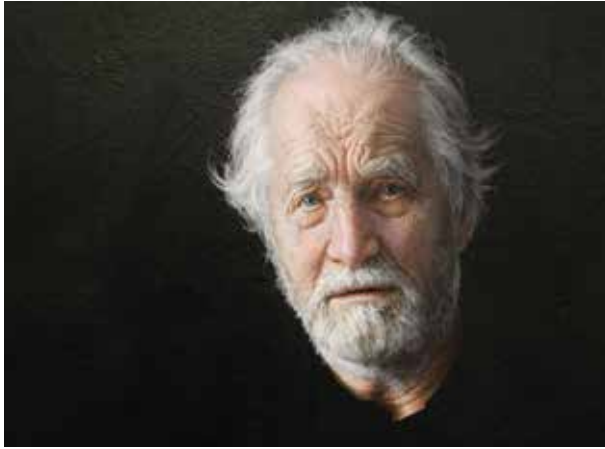
Landschaft • Portrait



18. Okt. 2013 bis
26. Jän. 2014

WWW.STADTGALERIE.NET

STADT
GALERIE
KLAGENFURT
ART
ein Erlebnis der
besonderen ART



JOCHEN HEIN

Landschaft • Portrait

JOCHEN HEINS Bilder von Parklandschaften, Meeresoberflächen, dem Himmel und von Personen sind keine bloße Widerspiegelung der Wirklichkeit, keine Abschilderung und auch nicht einfach Bilder aus der Welt des Sichtbaren. Sein Oeuvre insgesamt handelt von den Fragen und der Fragwürdigkeit einer Wirklichkeit, die außer aus Sichtbarem schließlich auch aus Ängsten, Wünschen, Träumen und Alpträumen besteht.

Jochen Hein (1960 in Husum geboren, lebt in Hamburg) eröffnet dem Auge des Betrachters eine Tiefe, einen Reichtum an Details und Strukturen, deren Qualität über jede technische Reproduktion hinausreicht. Seine Motive sind Urbilder wie Baum, Gras und Meer, die er in aufwendigem Malprozess in dünnen Farbhäuten auf kompakten, geradezu plastischen Leinwänden umsetzt.

Die Klagenfurter Präsentation „JOCHEN HEIN – Landschaft • Portrait“ mit rund 120 Einzelgemälden aus allen Schaffensphasen stellt die bisher größte Übersicht seiner Arbeiten dar.

Zu den besonderen Highlights der Werkschau zählt Jochen Heins **PORTRAITZYKLUS**: Aus diffusem Dunkel tauchen die lebensgroßen Porträtierten auf und eröffnen den Dialog mit dem Betrachter. Wir treten mit ihnen in Kontakt, wännen uns aber gleichzeitig von ihnen ertappt und beobachtet – ein irritierendes Blickerlebnis. In der technischen Perfektion der malerischen Umsetzung erinnern die Werke an altmeisterliche Porträtmalerei. Dieser Eindruck wird dadurch noch gefördert, dass sich keine Attribute oder Gegenstände auf den Bildern befinden, die auf unsere Gegenwart verweisen. Durch die starken Hell-Dunkel-Kontraste werden die Figuren auf das Wesentliche ihrer Individualität reduziert: das Gesicht und die Hände. Die Körperpartien bleiben dagegen im Dunkel verborgen. Unsere Aufmerksamkeit wird dadurch unmittelbar auf die Mimik und Gestik der Dargestellten gelenkt.

Das Element des **WASSERS** zieht sich wie ein roter Faden durch das malerische Werk von Jochen Hein. War der Künstler zunächst als Landschaftsmaler tätig, ist inzwischen das Meer als Bildgegenstand aus seinem Schaffen nicht mehr wegzudenken. Im Jahre 2003 entstand sein Hauptwerk, das imposante, über 5 Meter breite dreiteilige Gemälde „Nordsee“. In der Folgezeit hat Hein den Gegenstand des Meeres, insbesondere die Meeresoberfläche, in allen möglichen



Varianten auf die Leinwand gebracht. Im Gegensatz zu den Portraits befördern die Seestücke ein grundverschiedenes Seherlebnis: Der Betrachter sieht sich menschenleeren Szenarien gegenüber, die seine Vorstellung von Distanz und Weite übersteigen. So gleitet unser Blick auf der Meeresoberfläche bis zum fernen Horizont.

Heins **LANDSCHAFTEN** zeigen oftmals vertraute, parkartige Szenarien. Wiederum sind wir alleine mit uns. Die Natur besticht durch ihren Farben- und Formenreichtum, bleibt für uns aber dennoch fremd und unergründlich. Besonders eindrucksvoll sind einige großformatige Werke, die durch die Präzision ihrer Wiedergabe und einer geradezu mikroskopisch anmutenden Detailtreue bestechen. Einzig der künstlichen Lichtführung ist dabei zu entnehmen, dass wir es mit einem Kunstwerk und keinem Naturausschnitt zu tun haben.

Zur Ausstellung, einer Kooperation mit dem Mittelrhein Museum Koblenz und der Kunsthalle Jesuitenkirche in Aschaffenburg, entstand ein reich bebildeter Katalog mit umfangreichen Texten zum Werk Jochen Heins.

Abbildungen vlnr.:
- Kopp [Detail], Acryl auf Jute, 2006
- Meeresoberfläche XII [Detail], Acryl auf Baumwolle, 2011
- Gras [Detail], Acryl auf Jute, 1998

Alle Abbildungen: © Jochen Hein